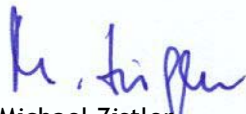




**Ausschreibung "Salzmann Cup 2007"**  
**Vereinsmeisterschaften im Segelkunstflug**

- Sinn:** Förderung des Segelkunstflugs in den Luftsportvereinen  
Heranführung an den Wettbewerbs - Segelkunstflug
- Zweck:** Ermittlung der jeweiligen Vereinsmeister im Segelkunstflug 2007  
Ermittlung des Salzmann des Jahres  
Vergabe von Ranglistenpunkten in der Aufsteiger- und Meisterklasse
- Schirmherr:** Walter Eisele, Segelflug- und Motorseglerreferent im BWLV e.V.
- Teilnehmer:** Alle Kunstflug - Piloten der teilnehmenden Vereine  
Vereinswertung ab drei Piloten eines Vereines
- Flugzeuge:** Einsitzer und Doppelsitzer, die mindestens für einfachen Kunstflug  
zugelassen sind (unbedingt aber für den Rückenflug)  
vorhanden sind (nach Bedarf) der Fox, Cirrus-K, Lo "Gilb", SZD 59 und ASK 21
- Termin:** Trainingsflüge ab Dienstag, 05. Juni 2007  
Wettbewerb 08./09. Juni 2007, Briefing 08.00 Uhr (Sonntag Reserve)
- Ort:** Sonderlandeplatz EDOR Stölln/Rhinow (Brandenburg) [www.edor.org](http://www.edor.org)
- Organisation:** Michael Zistler 07451/9002-46 (0163/6349752), Michael.Zistler@moneycheck24.de  
Jan Golze, golze-berlin@t-online.de, 0171/3001792
- Regeln** anlehnend an die FAI -. Regeln  
Einreichung der Kuren auf C.I.V.A. Formularen spätestens beim Briefing
- Anmeldung:** per mail an [Michael.Zistler@moneycheck24.de](mailto:Michael.Zistler@moneycheck24.de) oder fax 07451/9002-11
- Kosten:** Pauschale für einen Verein 100 Euro  
Einzelpiloten 45 Euro
- Durchführung:** in drei Klassen jeweils drei Durchgänge  
Einsteiger-Klasse 1. Durchgang "Bekannte Pflicht"  
Aufsteiger-Klasse 2. Durchgang "Kür" (Einsteiger 1. Unb. Pflicht)  
Meister-Klasse 3. Durchgang "Unbekannte Pflicht"
- Jury:** ausgebildete Segelkunstflug-Schiedsrichter
- Sieger:** Vereinsmeister der teilnehmenden Vereine  
Gesamtsieger „Salzmann Cup 2007“ in den einzelnen Klassen

Schorsch Dörder  
1. Vorsitzender

  
Michael Zistler  
Wettbewerbsleiter



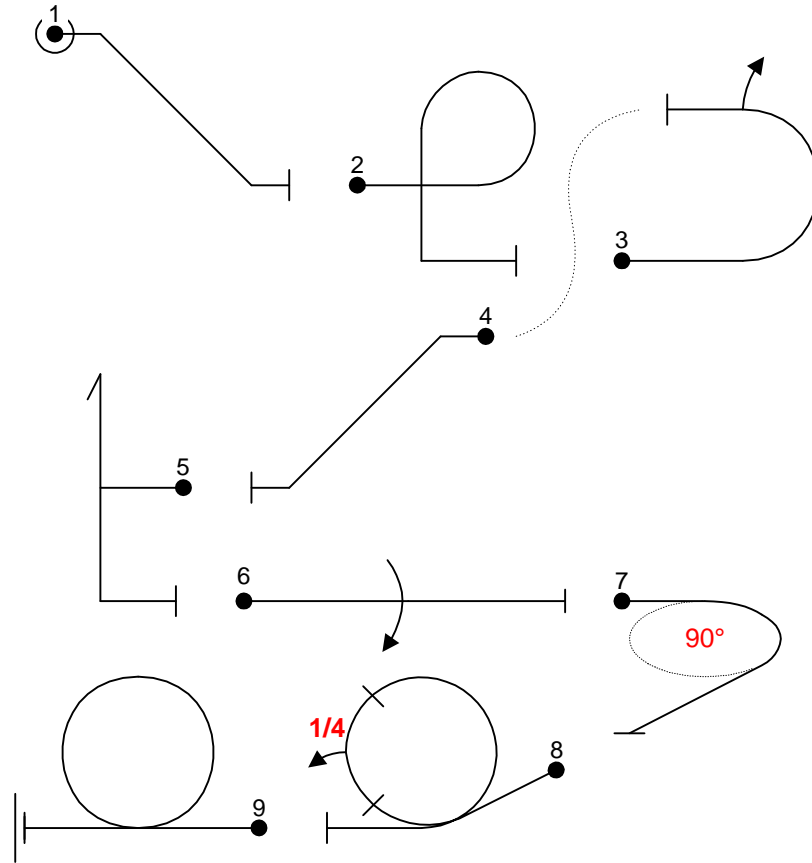


Salzmann Cup 2007

FORM B

Bekannte Pflicht Einsteiger

wind/vent

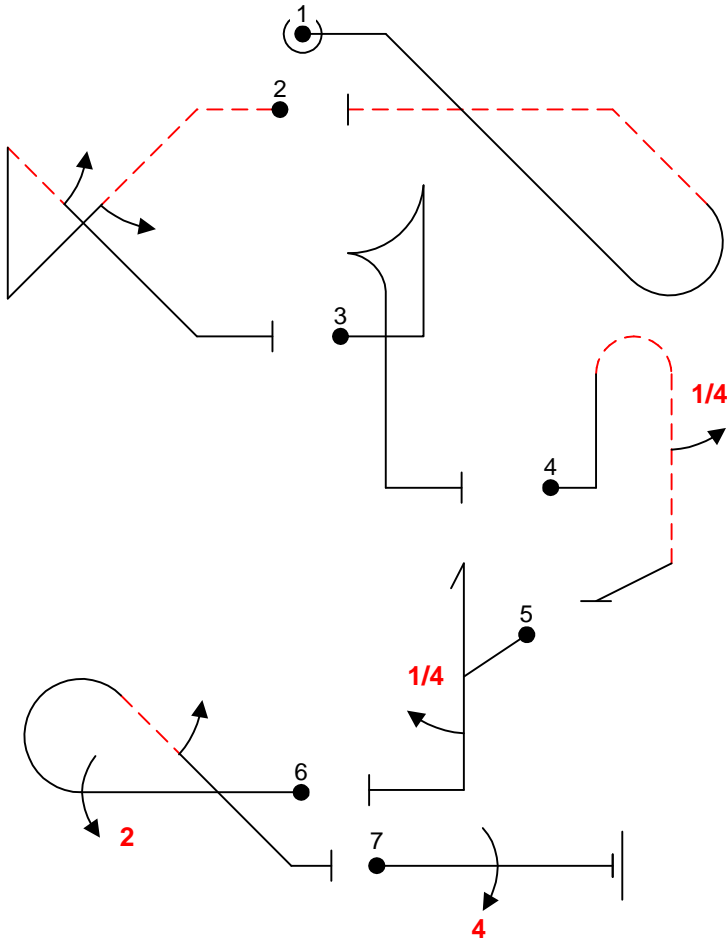
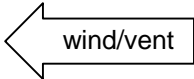




Salzmann Cup 2007

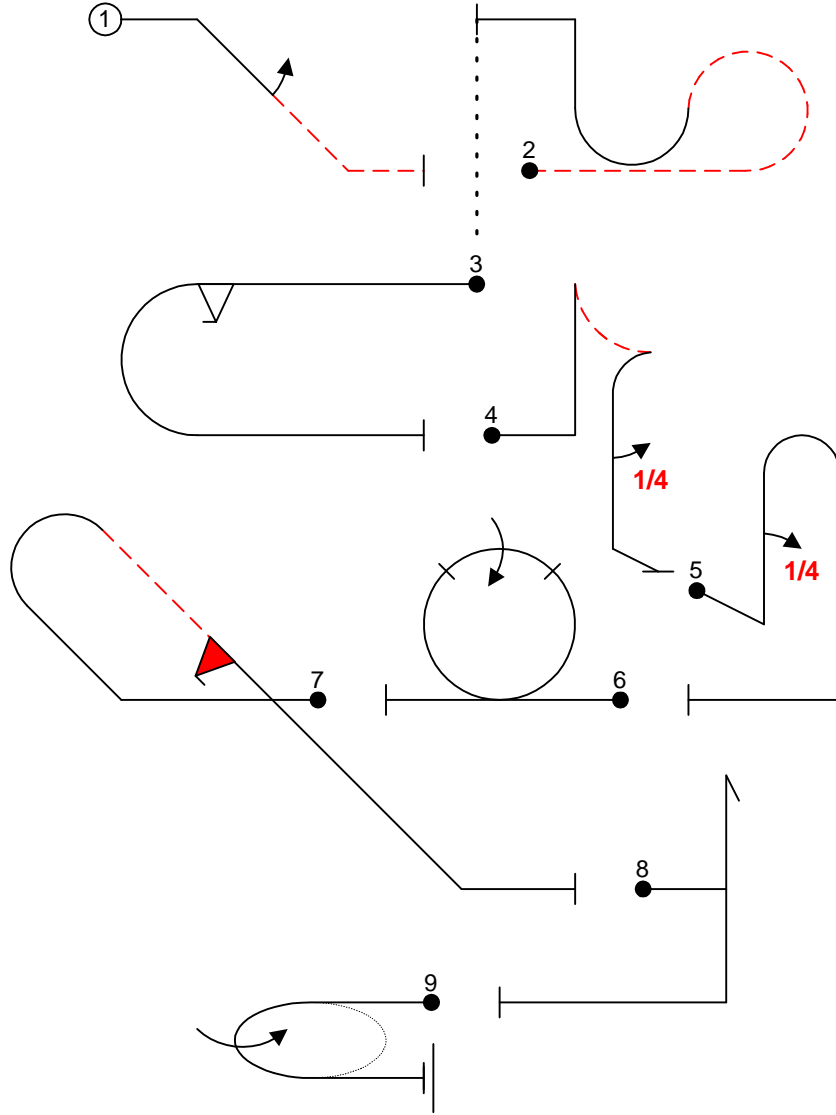
FORM B

Bekannte Pflicht Aufsteiger





<b>Salzmann Cup</b>		<b>2007</b>	<b>FORM B</b>
Pilot ID #	<b>Pflicht Meister</b>		Flight #





# Salzmann Cup 2007 Stölln/Rhinow

**Form A**

Flight No.

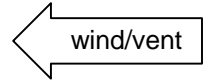
No	Symbol	Catalogue No.	K	Total K	Score	Remarks	Item	K	Score
1							<b>Positioning</b>		
							<b>Harmony</b>		
2							<b>PENALTIES</b>	Interruptions	
								Insertions	
								Too high	
								Too low	
								Outs	
								Other	
								Disqual Fig #	
3								T/O time	
								End time	
4								<b>Fig K</b>	
								<b>Total K</b>	
5								<b>Judges Details</b>	
								Signature	
6								Name	
								Number	
7									
8									
9									
10									
11									
12									

Pilot  
A/C



# Salzmann Cup 2007 Stölln/Rhinow

**FORM B**




Pilot: \_\_\_\_\_  
A/C \_\_\_\_\_  
Cut here \_\_\_\_\_



**Salzmann Cup 2007 Stölln/Rhinow**

**FORM C**

wind/vent 

Pilot: \_\_\_\_\_  
AC \_\_\_\_\_  
Cut here \_\_\_\_\_